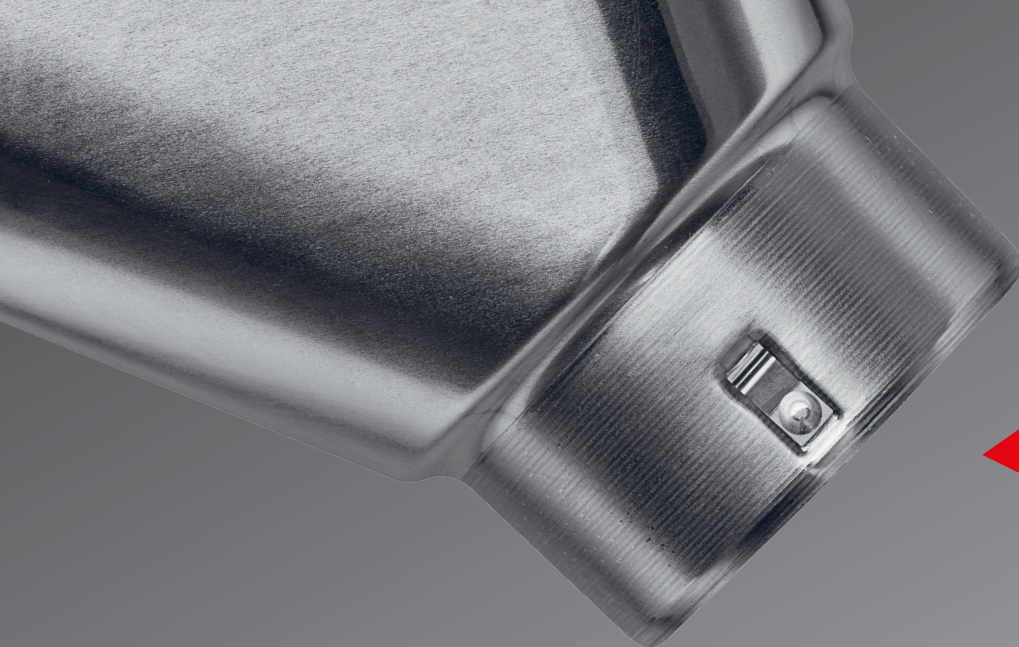


**KJG**

QUALITY <sup>®</sup>

# NOVÝ KOTLÍK PRÉMIUM





NOVÝ UPÍNACÍ  
SYSTÉM FEDER  
UMOŽŇUJE JEDNODUŠE  
NATOČIT KOLENO  
DO POŽADOVANÉHO SMĚRU,  
SPOLEHLIVĚ DRŽÍ  
V KAŽDÉ POLOZE. SNADNÁ  
MONTÁŽ NA JAKÉKOLIV  
KOLENO BEZ  
NÝTOVÁNÍ.

## POUŽITÉ MATERIÁLY

- Pozink
- Pozink barvený
- Hliník
- Hliník barvený
- Titanzinek
- Titanzinek Patina
- Měď
- Měď Patina
- Nerez

## VÝHODY NA PRVNÍ POHLED

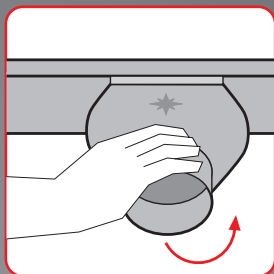
- Montáž bez použití náradí
- Bezpečný spoj pomocí upínacího systému
- Možnost jednoduchého natáčení
- Kompatibilita se všemi dostupnými koleny
- Šetří čas, je účinný a inovativní

## JEDNODUCHÁ A RYCHLÁ MONTÁŽ



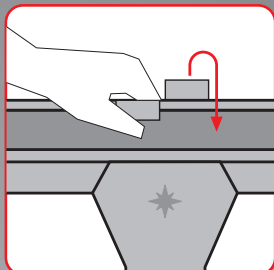
## ROZMĚRY KOTLÍKŮ

1.	200/60	
2.	250/60	
3.	250/80	
4.	280/80	
5.	280/100	
6.	333/80	
7.	333/100	
8.	333/120	
9.	400/100	<b>NOVINKA</b>
10.	400/120	
11.	400/150	



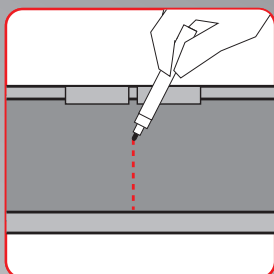
### 1. JEDNODUŠE A RYCHLE

Kotlík vložíme do přední návalky namontovaného žlabu.



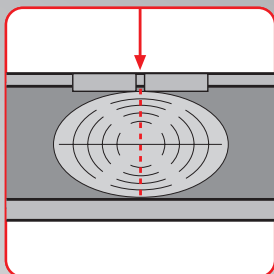
### 2. RUČNÍ MONTÁŽ

Kotlík umístíme do požadované pozice a ručně zahne zadní část až nadoraz.



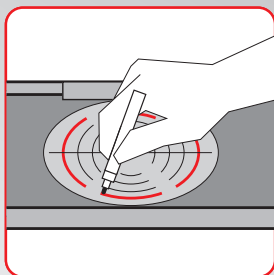
### 3. ZAMĚŘENÍ

Tužkou vyznačíme osu otvoru pro kotlík.



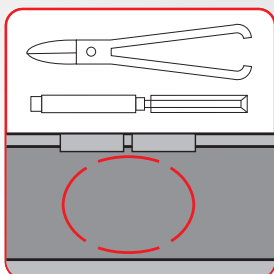
### 4. UMÍSTĚNÍ ŠABLONY

Šablonu KJG vložíme na osu vyznačenou v žlabu.



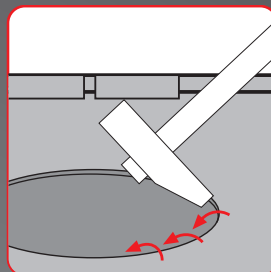
### 5. VYZNAČENÍ

Pomocí šablony vyznačíme otvor. Pro zakreslení je nutné použít otvor v šabloně podle příslušné velikosti žlabu. Šablona KJG odpovídá normě EN 12056-3.



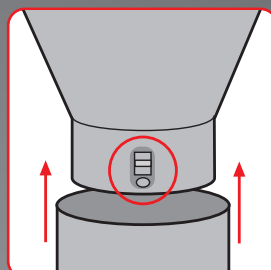
### 6. VYTVOŘENÍ OTVORU

Otvor vytvoříme pomocí vhodného náradí.



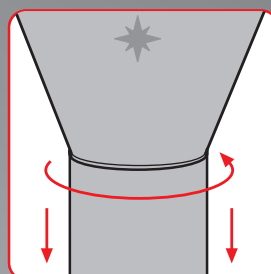
### 7. OLEMOVÁNÍ OTVORU

Pomocí silikonového kladiva vytvoříme lem 4 mm.



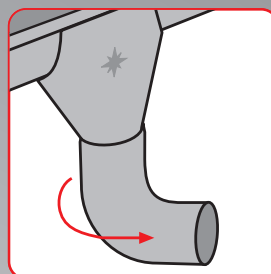
### 8. NASAZENÍ KOLENA

Koleno nasadíme na kotlík s upínacím systémem Feder.



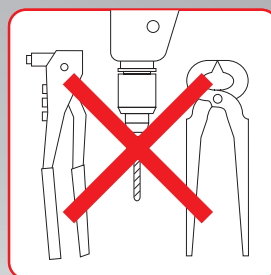
### 9. NATOČENÍ KOLENA

Nasunuté koleno můžeme jednoduše natočit do požadované pozice, popřípadě vysunout.



### 10. PROVIZORNÍ ŘEŠENÍ

Při nedokončené práci s okapovým systémem můžeme koleno nastavit do dočasné pozice.



### 11. MONTÁŽ BEZ NÁRADÍ

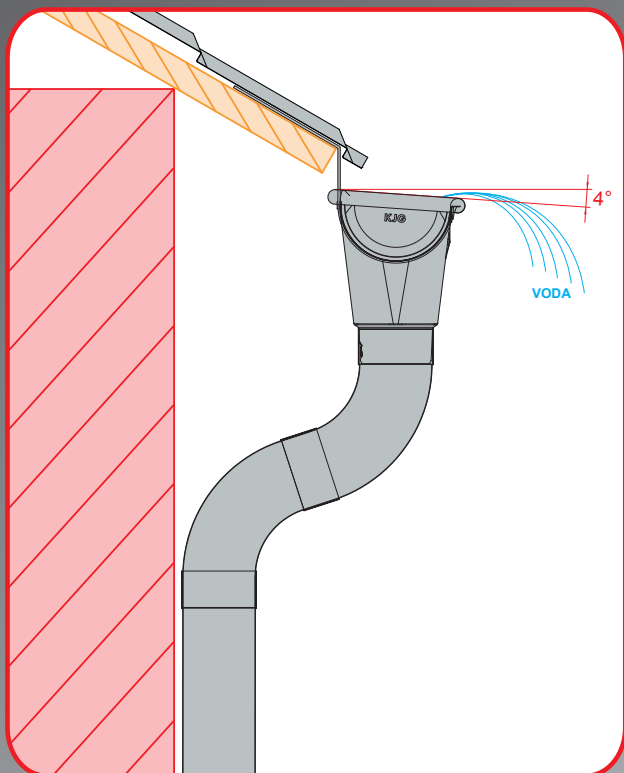
Při konečné montáži se nemusí používat vrtačka ani nýtovací kleště.



### 12. VYSOKÁ PRODUKTIVITA

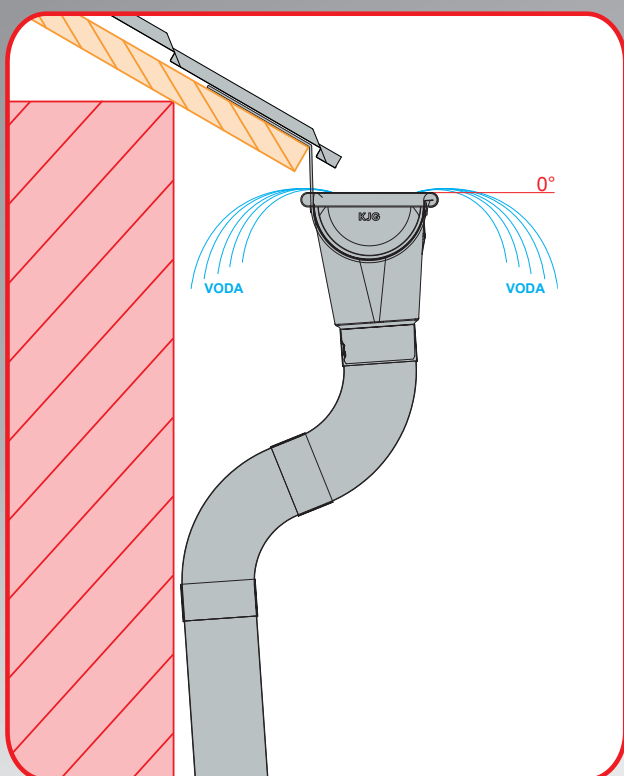
- dokonalý systém
- šetří čas
- bezpečná montáž
- v souladu s normami
- racionální a inovativní





## SPRÁVNÁ MONTÁŽ

Správná poloha kotlíku závisí na přesné montáži háku se žlabem.



## CHYBNÁ MONTÁŽ

### DŮLEŽITÉ UPOZORNĚNÍ

Při maximálním naplnění žlabu a z bezpečnostních důvodů musí voda přetékat přes vnější hranu žlabu.

